



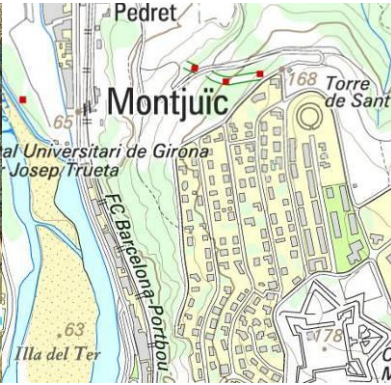
IDEC
Infraestructura de Dades
Espacials de Catalunya



ICC
Institut Cartogràfic
de Catalunya



AOC Consorci
Administració Oberta
de Catalunya



Centre de Suport IDEC

Manual de cerques
parametritzades

versió 1.0
Octubre 2012



**Generalitat
de Catalunya**

Històric del document

Versió	Data	Autor	Acció
1.0	01/07/2012	CS IDEC	Desenvolupament del manual.

Índex

1 Què són les cerques parametritzades?	1
2 Paràmetres predefinitos per organismes proveïdors de metadades.....	1
3 Paràmetres de cerca lliure	3

1 Què són les cerques parametritzades?

Són cerques construïdes a partir d'afegir valors (paràmetres) a l'adreça web (URL) d'inici de l'aplicació del catàleg de metadades.

D'aquesta forma és possible cercar al catàleg sense utilitzar directament les opcions mostrades a la pàgina web.

<http://catalegidec.icc.cat/SDIExplorer/cercaCatalog.jsp?parametre=valor>

Adreça web

Paràmetres

2 Paràmetres predefinitos per organismes proveïdors de metadades

Dins de la opció de “Cerca per organisme” el catàleg mostra un llistat dels organismes (o proveïdors) amb les metadades de Dades, Servei, Imatges i Sensors de les que disposen.

Dins d'aquest llista veiem un camp anomenat “Vincle” que permet generar una adreça web que mostrarà només les metadades de l'organisme en concret (Veure il·lustració 1).

1

Organismes	Dades	Serveis	Visors	Vincle
Ajuntament d'Artesa de Lleida			2	00
Ajuntament d'Artesa de Segura			1	00
Ajuntament d'Artes			2	00
Ajuntament d'Arco			1	00
Ajuntament d'Aspa			1	00
Ajuntament d'Avinyonet de Puigventós			1	00
Ajuntament d'Avinyonet del Penedès			1	00
Ajuntament d'Avinyó			1	00
Ajuntament d'Avuià			2	00
Ajuntament d'Avellaneda de Llobregat	2			00
Ajuntament d'Espolada		1		00
Ajuntament d'Olot	225	1		00
Ajuntament d'Alfàs del Vell	1			00
Ajuntament de Badalona	2	1	1	00
Ajuntament de Badia del Vallès		2	2	00
Ajuntament de Bany	10	2	2	00
Ajuntament de Balaguer			1	00
Ajuntament de Balneari			1	00
Ajuntament de Balneari			2	00
Ajuntament de Banyeres del Penedès			1	00
Ajuntament de Banyoles			1	00
Ajuntament de Barbens			1	00
Ajuntament de Barberà de la Conca			2	00
Ajuntament de Barberà del Vallès	12	2	1	00
Ajuntament de Barcelona	1	14	0	00

Il·lustració 1. Cerca per organisme.

Alhora de generar aquest vincle és possible personalitzar el títol i logotip que es mostrarà a la pàgina resultant.



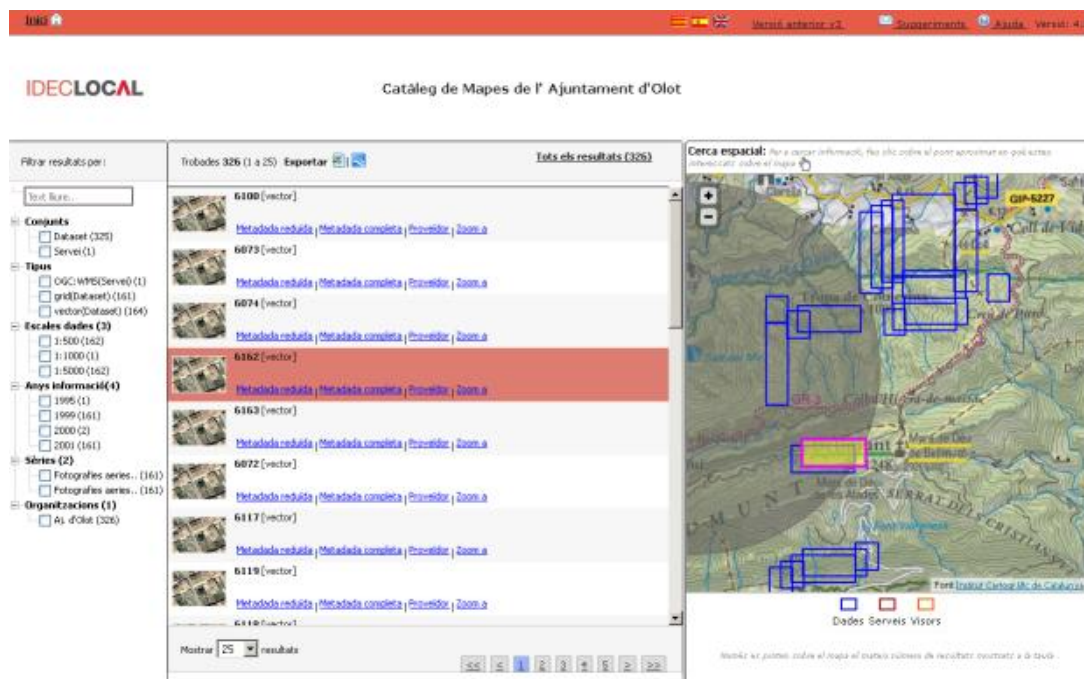
Il·lustració 2. Diàleg personalització vincle.

Un cop generat el vincle, podrem veure que l'aplicació només ens mostrarà els resultats de l'organisme concret.

- Exemple de vincle creat:

http://catalegidec.icc.cat/SDIExplorer/cercaCatalog.jsp?clau=ideclocal&config={%22emblem%22:%22http://catalegidec.icc.cat/SDIExplorer/images/logos/logo_ideclocal.png%22,%22entitatNom%22:%22Ajuntament%20d%27Olot%22,%22títol%22:%22Cat%20leg%20de%20Mapes%20de%20Ajuntament%20d%27Olot%22}

2



Il·lustració 3. Exemple resultat final d'una cerca per organismes.

Aquesta funcionalitat està pensada per tots aquells organismes proveïdors de metadades que vulguin enllaçar aquesta cerca personalitzada dins de les seves pàgines webs corporatives.

3 Paràmetres de cerca lliure

S'ofereix diferents paràmetres per tal de poder combinar més d'un valor de cerca:

Paràmetre	Valors
q	Text lliure Exemple: q= <i>Pals</i>
	Camps preestablerts ESCALA: ANY: TIPUS: (Dataset, Servei, Sensor, Imatge) SERIE: Exemple: q=ESCALA:1000
bbox	Caixa de coordenades expressada amb Latitud Longitud WGS84 Exemple: bbox=3,41,3.5,41.5
orga	Nom organització Exemple: orga=Ajuntament de Badalona
lang	Idioma metadades: Català, Castellà, Anglès ca_ES es_ES en_UK

Taula 1. Paràmetres de cerca lliure.

- Exemple de petició per saber quines dades a escala 1:1.000 té l'Ajuntament de Badalona:

<http://catalegidec.icc.cat/SDIExplorer/cercaCataleg.jsp?q=ESCALA:1000&orga=Ajuntament de Badalona>